

# Ausgewählte Ergebnisse aus dem ifo Konjunkturtest

Gerit Vogt<sup>1</sup>

Im Rahmen des ifo Konjunkturtestes werden monatlich Unternehmen des verarbeitenden Gewerbes, des Bauhauptgewerbes, des Großhandels und des Einzelhandels nach der gegenwärtigen und der zukünftigen Geschäftslage befragt. Die Unternehmen können ihre gegenwärtige Geschäftslage mit „gut“, „befriedigend“ oder „schlecht“ und ihre Geschäftserwartungen für die nächsten sechs Monate mit „günstiger“, „gleich bleibend“ oder „ungünstiger“ bewerten.

Die dargestellten Grafiken basieren auf saisonbereinigten Saldenwerten. Der Geschäftslage-Saldo ergibt sich aus der Differenz der Prozentanteile der „gut“- und der „schlecht“-Meldungen. Der Geschäftserwartungen-Saldo wird als Differenz der Prozentanteile von „günstiger“- und „ungünstiger“-Meldungen berechnet.

Das Geschäftsklima (GK) ist ein Mittelwert aus den Salden der Geschäftslage (GL) und der Erwartungen (GE).

Es berechnet sich formal aus der Beziehung:

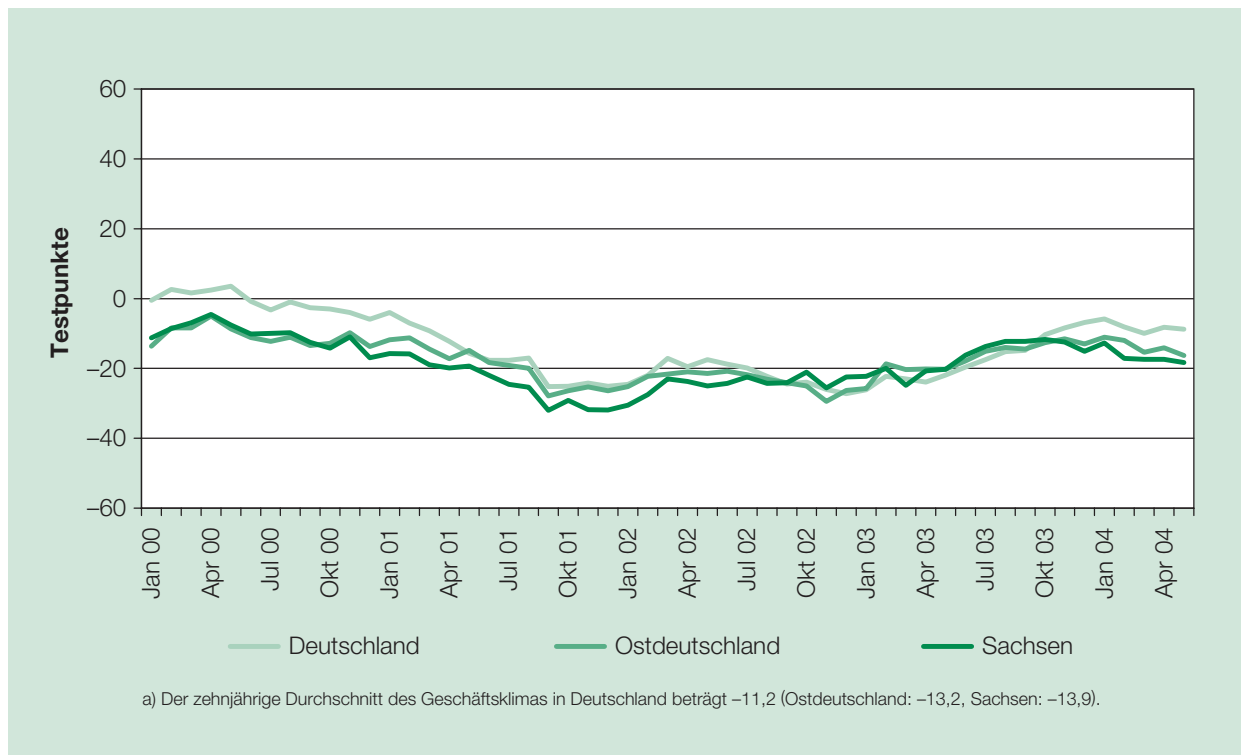
$$GK = [(GL+200)(GE+200)]^{1/2} - 200.$$

Die beiden Variablen GL und GE werden zur Vermeidung von negativen Werten im Wurzelterm jeweils um die Konstante 200 erhöht.

Am ifo Konjunkturtest nehmen insgesamt ca. 7.000 Unternehmen der gewerblichen Wirtschaft teil, rund 1.600 in Ostdeutschland und 600 in Sachsen. In Zukunft werden weitere Details aus dem ostdeutschen Konjunkturtest auf den Internetseiten der ifo Niederlassung Dresden veröffentlicht.

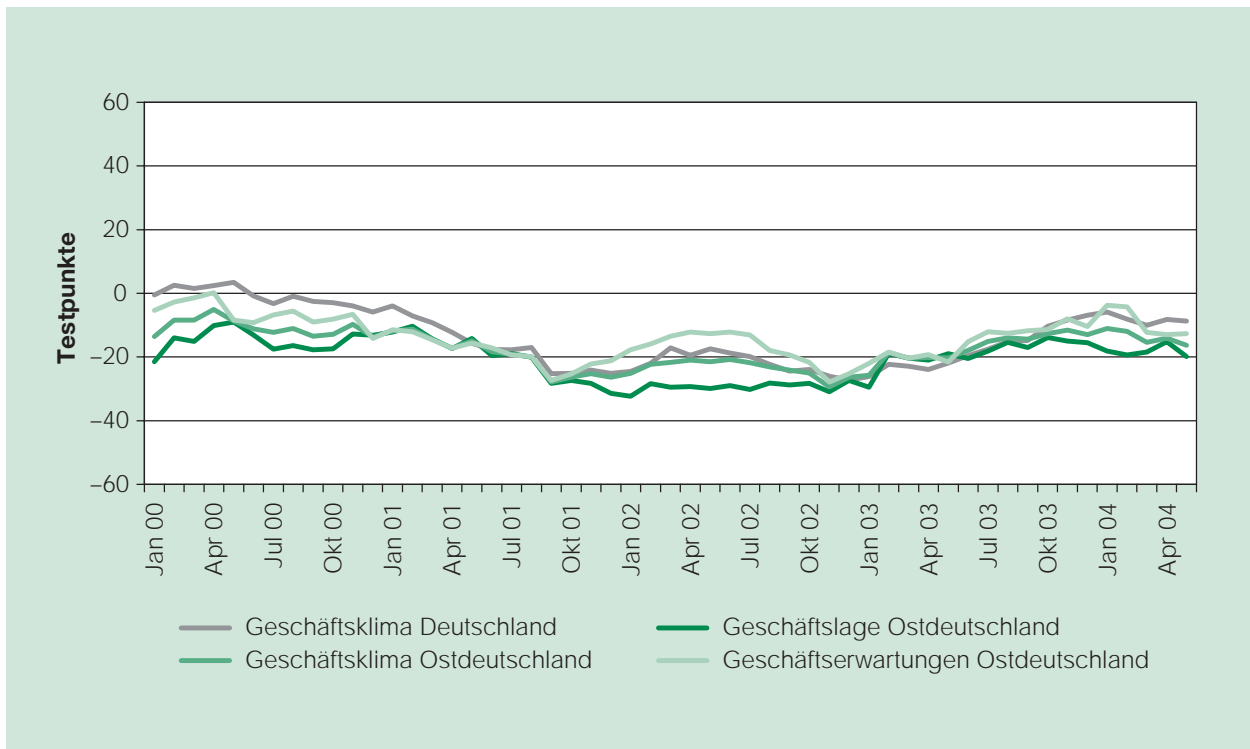
<sup>1</sup> Gerit Vogt ist als wissenschaftlicher Mitarbeiter in der ifo Niederlassung Dresden tätig.

**Abbildung 1: Geschäftsklima<sup>a</sup>  
Gewerbliche Wirtschaft Deutschland, Ostdeutschland und Sachsen**



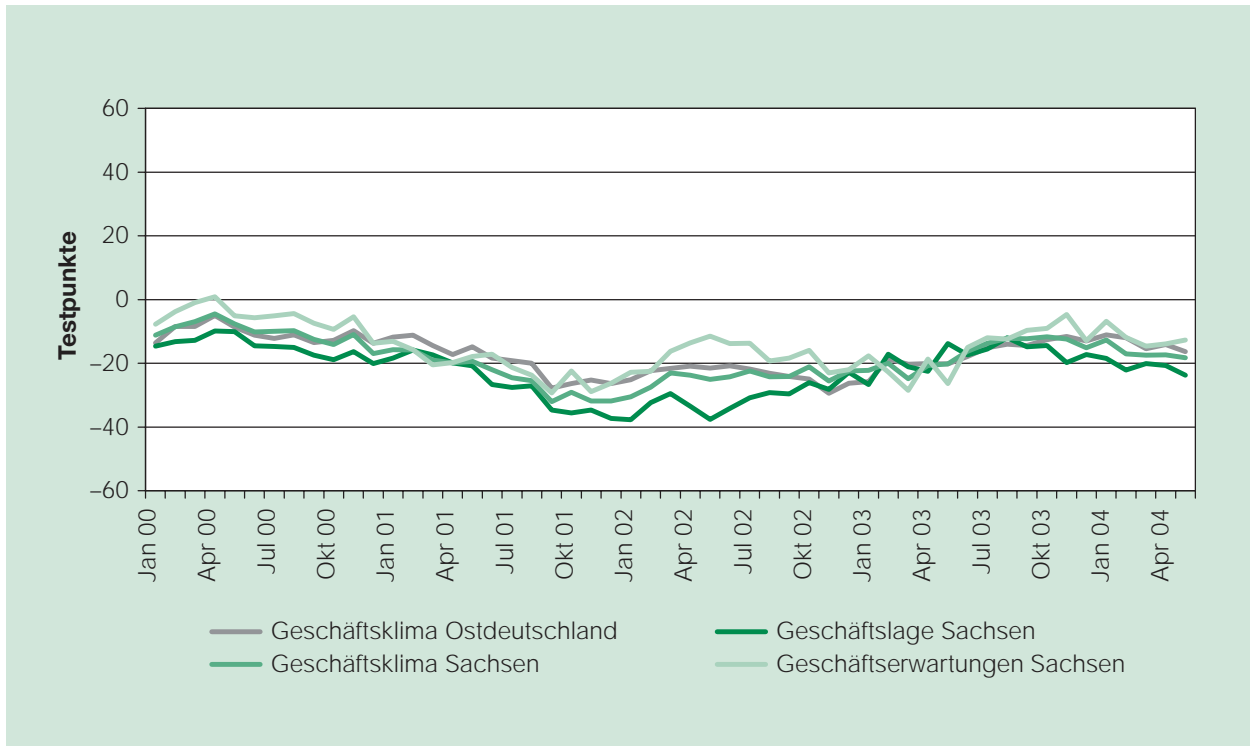
Quelle: ifo Konjunkturtest.

**Abbildung 2: Geschäftsklima, Geschäftslage und Geschäftserwartungen  
Gewerbliche Wirtschaft Ostdeutschland (Geschäftsklima gewerbliche Wirtschaft Deutschland zum Vergleich)**



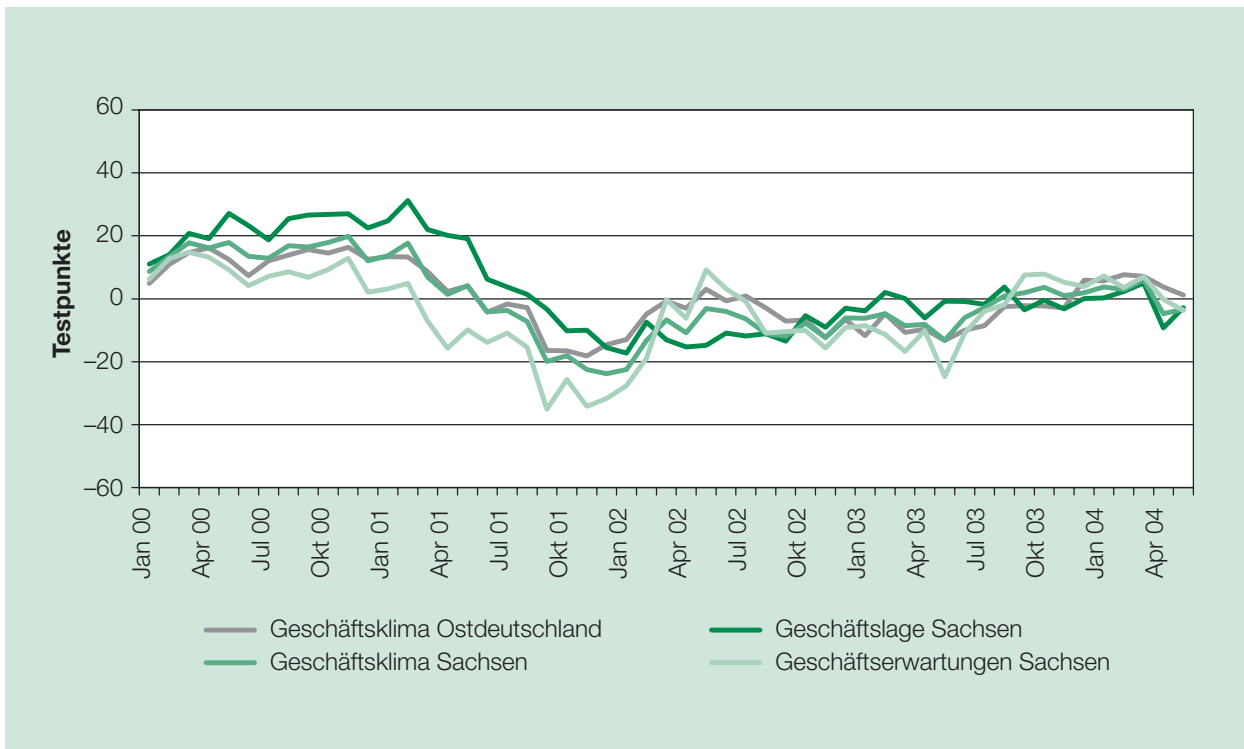
Quelle: ifo Konjunkturtest.

**Abbildung 3: Geschäftsklima, Geschäftslage und Geschäftserwartungen  
Gewerbliche Wirtschaft Sachsen (Geschäftsklima gewerbliche Wirtschaft Ostdeutschland zum Vergleich)**



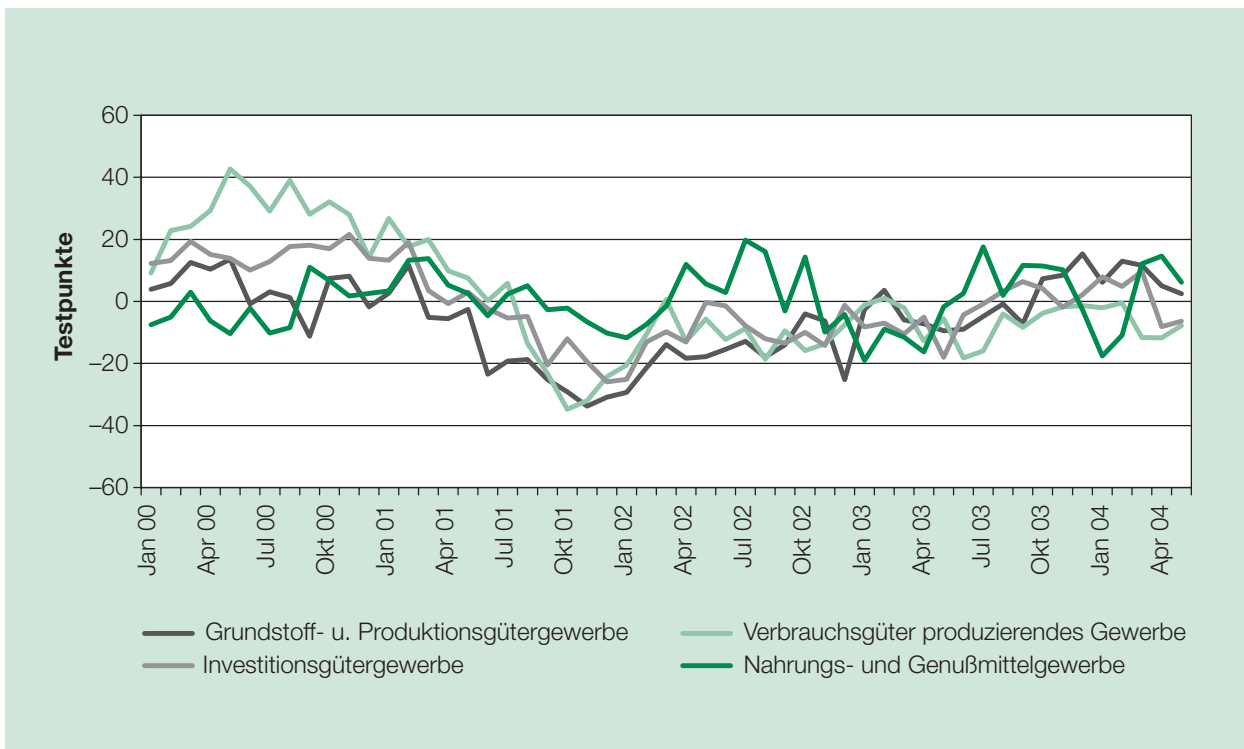
Quelle: ifo Konjunkturtest.

**Abbildung 4: Geschäftsklima, Geschäftslage und Geschäftserwartungen**  
**Verarbeitendes Gewerbe Sachsen (Geschäftsklima verarbeitendes Gewerbe Ostdeutschland zum Vergleich)**



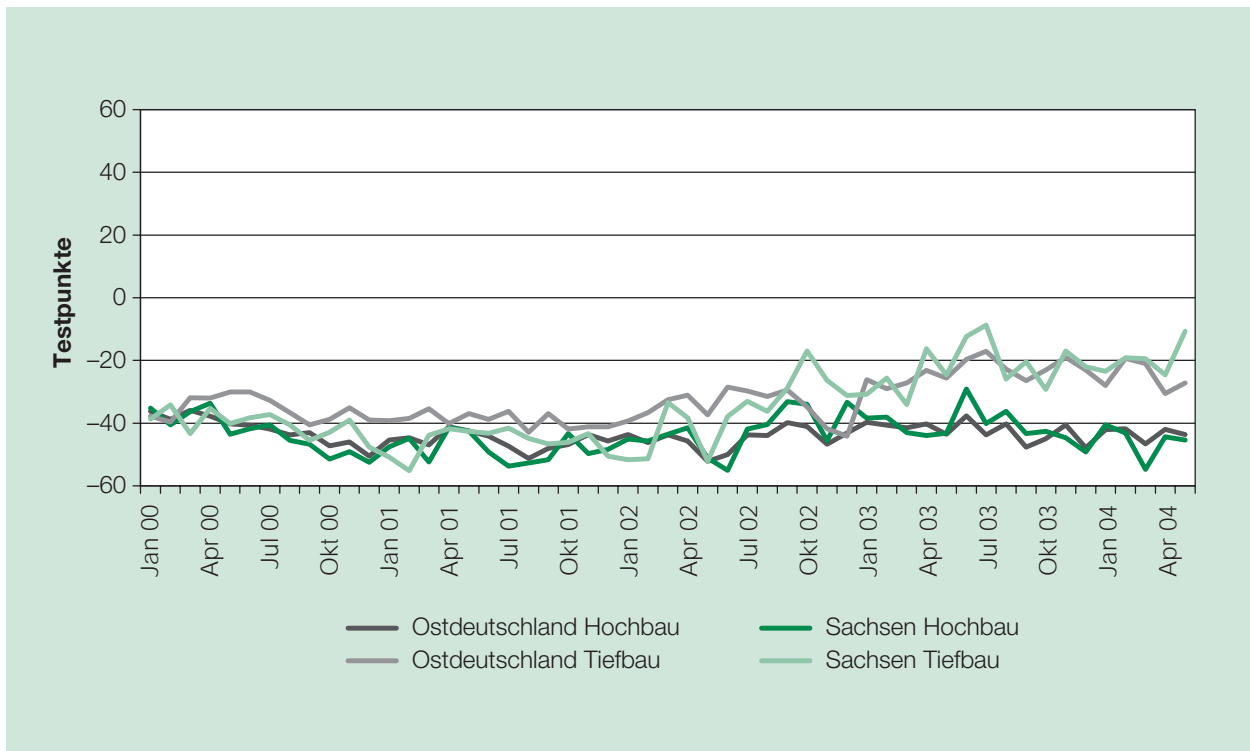
Quelle: ifo Konjunkturtest.

**Abbildung 5: Geschäftsklima**  
**Branchen des verarbeitenden Gewerbes Sachsen**



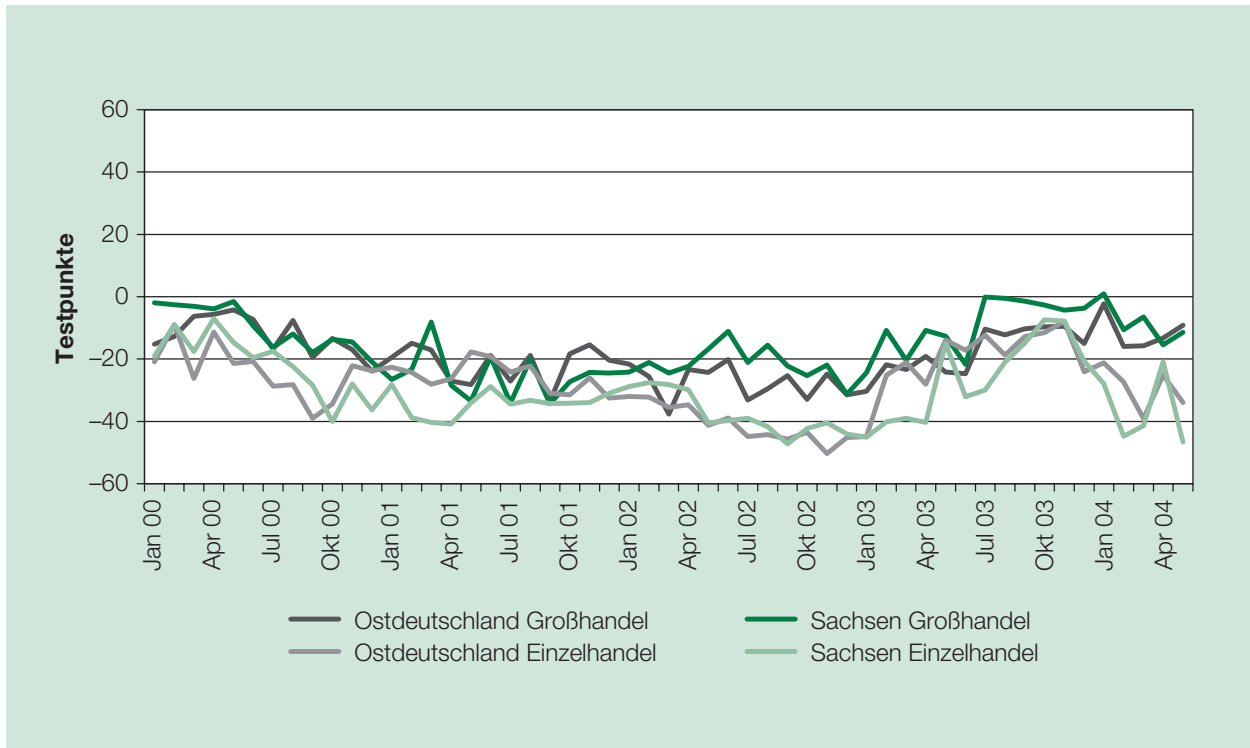
Quelle: ifo Konjunkturtest.

**Abbildung 6: Geschäftsklima Hoch- und Tiefbau Ostdeutschland und Sachsen**



Quelle: ifo Konjunkturtest.

**Abbildung 7: Geschäftsklima Groß- und Einzelhandel Ostdeutschland und Sachsen**



Quelle: ifo Konjunkturtest.